

**県内の人気スイーツが期間限定で登場！**

～改札前で人気チョコレートを販売、宇都宮駅がますます魅力的に～

**「Chocolat Station」開催！****【開催日時】 2026年2月6日（金）～2月14日（土） 各日10:00～20:00****【開催場所】 2F とちぎグランマルシェ前特設会場****◆概要**

宇都宮ステーション開発（株）は、バレンタインシーズンの期間限定イベントとして、県内の人気スイーツショップを集めた「Chocolat Station（ショコラステーション）」を開催します。

**◆身近な場所で人気スイーツをお届け！**

専門店ならではのチョコレートや焼き菓子などを取り揃え、通勤通学時や帰宅の際など、改札前で便利にご利用いただけます。

**◆前回開催より規模を拡大！**

今回は県内の人気スイーツショップを中心にご出店いただき、規模を拡大！初出店ショップも含め、6ショップが改札前に並ぶ、魅力的なバレンタインイベントとしていきます。

**コボリ洋菓子店【初出店】**

「とろける」「なめらか」「ふわふわ」「かるさ」だけではなく、「噛む」を意識し、そこから感じる「深み」を大切にお菓子を作っています。おいしく食べ続けていただけるように、コボリのお菓子は日々進化を続けていきます。

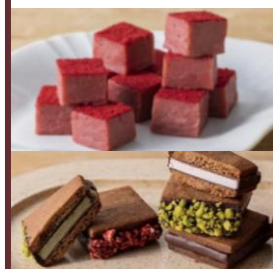
**QUON CHOCOLATE（久遠チョコレート）【初出店】**

チョコレート本来の味を純粋に楽しんでもらうため、余計な油を一切加えないピュアチョコレートという“素材”にこだわります。チョコレートが持つ美味しさ、素晴らしさ、可能性を、より社会に広めていきます。



### 丹波屋栃木銘店【初出店】

栃木の更なる魅力を発信する、新しいお土産雑貨のセレクトショップです。今回のイベントでは、「ブラウチーズブラザー」や「バターのいところスク」など、素材にこだわったお菓子をお取り扱いいたします。



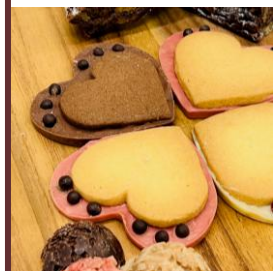
### いちごの里

自社農園で栽培したいちごを使用したスイーツを通して、栃木県のいちごの魅力を全国に発信し続けます。旬の素材ならではの風味や甘酸っぱさが楽しめる、見た目も可愛いチョコレートやスイーツを販売いたします。



### パティスリーこじま

1956年に宇都宮で創業以来、この街の笑顔と一緒に育ってまいりました。地元密着だからできる作り手の顔が見えるお店として、基本を大切に、いつも新しいものにチャレンジしております。



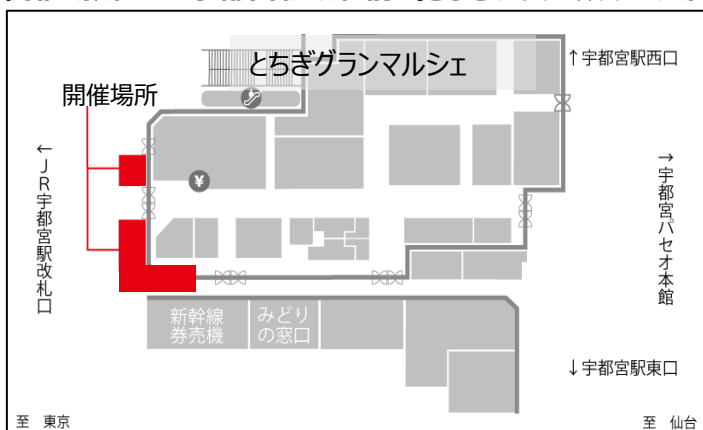
### パティスリーフラッグス

バターや卵、小麦粉など身近な素材の持ち味を最大限に引き出して、やさしく奥深い味わいを生み出します。特別な日にも日常のひとときにも寄り添う、小さな「おかしな魔法」をお楽しみください。

#### ■開催場所：JR宇都宮駅改札前（とちぎグランマルシェ入口）

#### 【宇都宮パセオ 運営会社概要】

名称：宇都宮ステーション開発株式会社  
 所在地：栃木県宇都宮市川向町1番23号  
 会社設立：1973年9月1日  
 資本金：3千万円  
 代表者：藤間 勉  
 事業内容：駅ビルの管理および運営等  
 運営施設：宇都宮パセオ、バル小山、バル古河



#### 【本件に関するお問い合わせ】

宇都宮ステーション開発株式会社 宇都宮店 営業推進グループ 川上/渡辺/赤井/渡邊  
 TEL028-627-8505/FAX028-627-8409 【Email：[paseo-hansoku@jrsk.jregroup.ne.jp](mailto:paseo-hansoku@jrsk.jregroup.ne.jp)】